

Ficha Técnica

Sapatilha New Twister Beige

Ref^a.: 51516

Mod.: New Twister Beige S1 P SRC

Revisão 01



Especificações Técnicas

- Sapatilha em pele camurça perfurada.
- Forro exterior em tecido muito transpirável.
- Forro interior: tecido 100% poliéster, tridimensional, transpirável, absorvente e desabsorvente, anti abrasão.
- Palmilha AIR DE EVA e tecido, anatómica, perfurada e anti-estática, proporciona elevado conforto graças à sua correcta repartição de espessura ao longo da superfície. A espessura de 12mm no tacão garante conforto e maior estabilidade.
- Biqueira de protecção em aço, resistente a 200J.
- Palmilha anti perfuração não metálica APT PLATE -Zero Perforation (P).
- Resistente ao deslizamento (SRC).
- Sola em Poliuretano/Goma de Nitrilo.
- Anti-estática (A).
- Absorção de energia no tacão (E).
- Sola resistente a hidrocarbonetos (FO).

- Peso: 590gr (1 pé, tamanho 42)
- Ajuste: 11
- Tamanhos disponíveis: 40 a 47

Campo de Aplicação

- Recomendado para trabalhos gerais.

Acessórios e Equipamentos Complementares

Normas e Simbologia

- EN 20345
- S1 P SRC



Níveis de resistência ao deslizamento

Coefficiente de tração dinâmica

0,38
≥ 0,32

PLANTA

SRA

Cerâmica

solução detergente

0,36
≥ 0,28

CALCANHAR

inclinação 7°

SRC

SRA+SRB

0,19
≥ 0,18

PLANTA

SRB

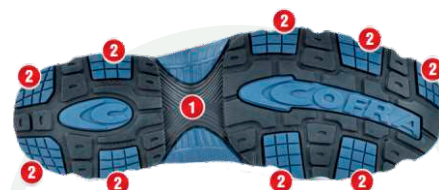
Aço

Glicerina

0,14
≥ 0,13

CALCANHAR

inclinação 7°



» Mais Informação, consulte www.hrgroup.pt,
» produtos » normas e simbologias.